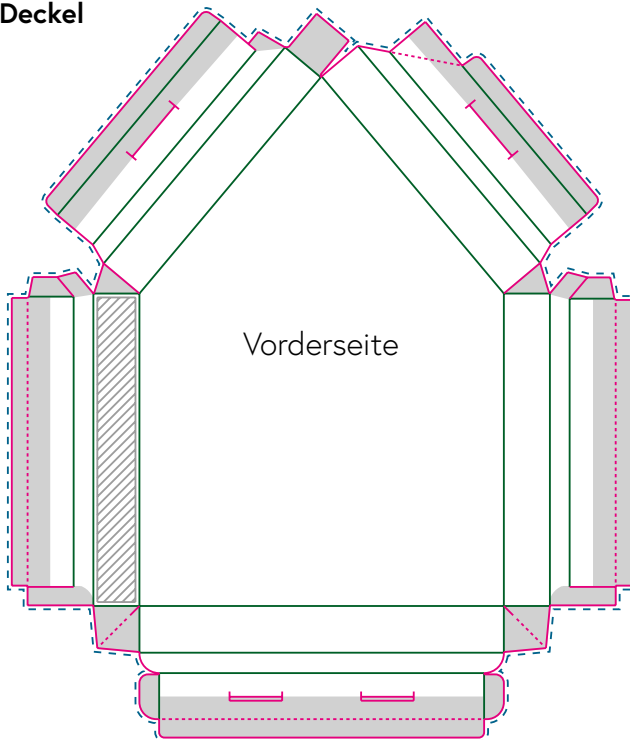


Datenblatt Adventskalender Haus

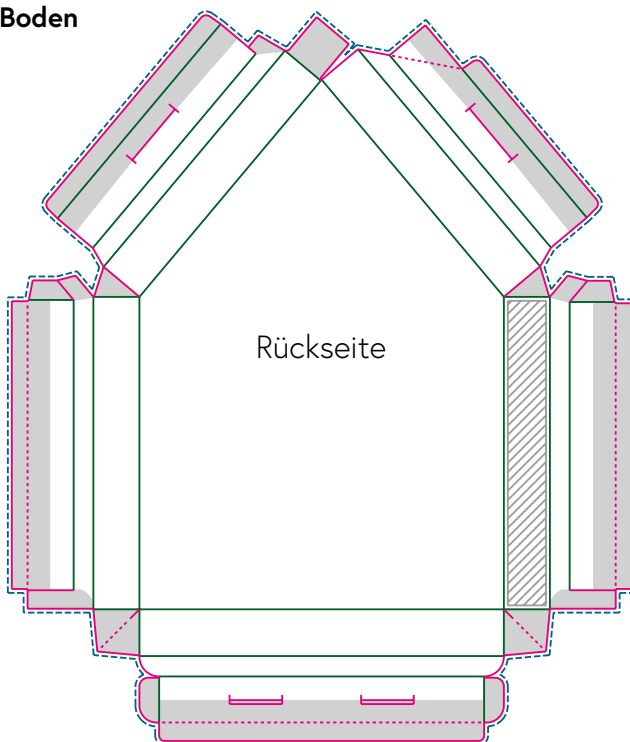


madika
by EGGER DRUCK

Deckel



Boden



Legende

Schnittlinien

An dieser Stelle wird Ihr Produkt geschnitten. Halten Sie mit Texten/Logos mindestens 3 mm Sicherheitsabstand, um Informationsverlust aufgrund von Schneiddifferenzen zu vermeiden.

Rilllinien

An dieser Stelle wird Ihr Produkt gefalzt. Halten Sie für eine gute Lesbarkeit mit Texten/Logos mindestens 3 mm Sicherheitsabstand, um zu vermeiden, dass diese angerillt werden.

Beschnittzugabe (3 mm)

Ziehen Sie Hintergründe und randabfallende Motive um 3 mm über die Schneidlinien hinaus, um Blitzer nach dem Schneiden zu vermeiden.

Klebeflächen

Diese Flächen dürfen keine Bedruckung enthalten, um eine problemlose Verklebung zu ermöglichen.

Bedingt sichtbarer Bereich

Diese Flächen sind im zusammengebauten Zustand nicht mehr sichtbar und sollten daher keine wichtigen Gestaltungselemente/Informationen enthalten. Flächen und andere Hintergrundmotive müssen hier aber dennoch erweitert werden, um Blitzer zu vermeiden.

Aa Leserichtung

Entnehmen Sie der nebenstehenden Skizze die von uns empfohlene Leserichtung. Prüfen Sie bitte vor dem Upload Ihrer Daten, ob der Stand der Seiten zueinander und die Ausrichtung des Motives Ihrer gewünschten Gestaltung entsprechen. Dazu empfehlen wir die Eigenerstellung eines Musters.

Die mitgelieferten Designvorlagen dürfen nicht skaliert, verzerrt oder anderweitig verändert werden!

» Vergessen Sie nicht die allgemeinen Vorgaben zur [Datenerstellung](#) zu beachten.

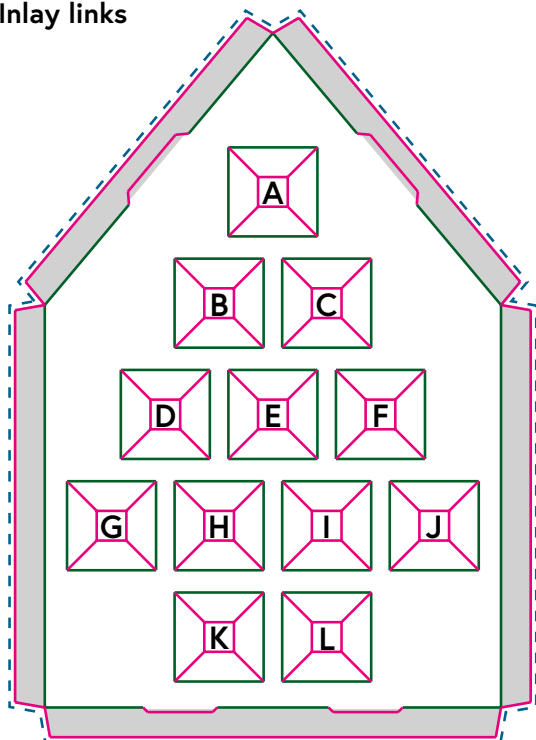
Zeichnungen sind nicht maßstabsgetreu!

Datenblatt Adventskalender Haus

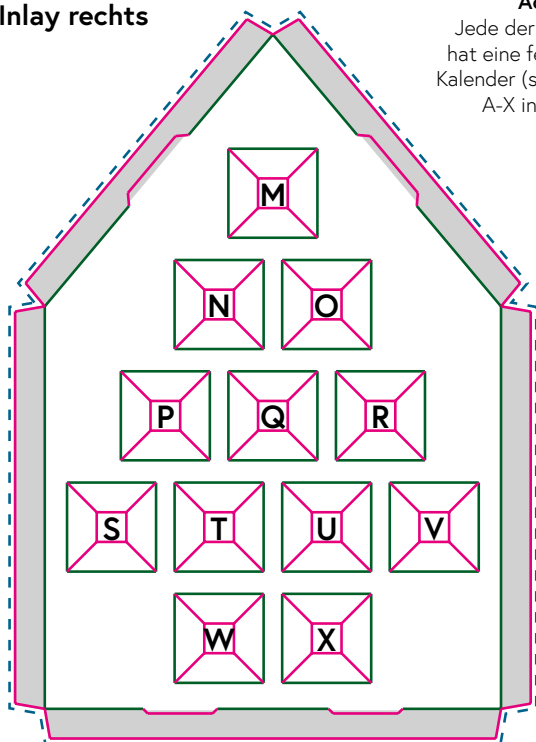


madika
by EGGER DRUCK

Inlay links



Inlay rechts



Achtung!

Jede der 24 Schachteln
hat eine feste Position im
Kalender (siehe Buchstaben
A-X in der Skizze)

Legende

Schnittlinien

An dieser Stelle wird Ihr Produkt geschnitten. Halten Sie mit Texten/Logos mindestens 3 mm Sicherheitsabstand, um Informationsverlust aufgrund von Schneiddifferenzen zu vermeiden.

Rilllinien

An dieser Stelle wird Ihr Produkt gefalzt. Halten Sie für eine gute Lesbarkeit mit Texten/Logos mindestens 3 mm Sicherheitsabstand, um zu vermeiden, dass diese angerillt werden.

Beschnittzugabe (3 mm)

Ziehen Sie Hintergründe und randabfallende Motive um 3 mm über die Schneidlinien hinaus, um Blitzer nach dem Schneiden zu vermeiden.

Klebeflächen

Diese Flächen dürfen keine Bedruckung enthalten, um eine problemlose Verklebung zu ermöglichen.

Bedingt sichtbarer Bereich

Diese Flächen sind im zusammengebauten Zustand nicht mehr sichtbar und sollten daher keine wichtigen Gestaltungselemente/Informationen enthalten. Flächen und andere Hintergrundmotive müssen hier aber dennoch erweitert werden, um Blitzer zu vermeiden.

Aa Leserichtung

Entnehmen Sie der nebenstehenden Skizze die von uns empfohlene Leserichtung. Prüfen Sie bitte vor dem Upload Ihrer Daten, ob der Stand der Seiten zueinander und die Ausrichtung des Motives Ihrer gewünschten Gestaltung entsprechen. Dazu empfehlen wir die Eigenerstellung eines Musters.

**Die mitgelieferten Designvorlagen
dürfen nicht skaliert, verzerrt oder
anderweitig verändert werden!**



**Vergessen Sie nicht die allgemeinen
Vorgaben zur [Datenerstellung](#) zu be-
achten.**

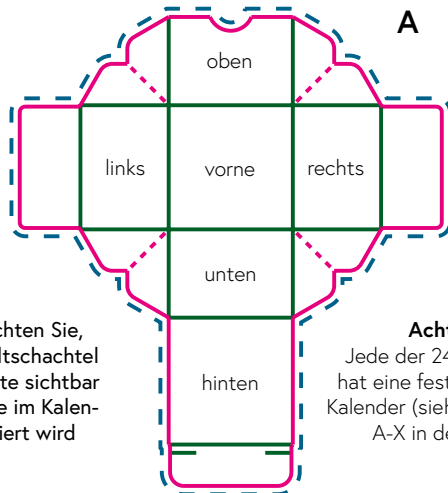
Zeichnungen sind nicht maßstabsgetreu!

Datenblatt Adventskalender Haus



madika
by EGGER DRUCK

Faltschachtel x24



Bitte beachten Sie,
dass die Faltschachtel
nur zur Hälfte sichtbar
ist, wenn sie im Kalen-
der platziert wird

Achtung!
Jede der 24 Schachteln
hat eine feste Position im
Kalender (siehe Buchstaben
A-X in der Skizze)

Banderole



Rückenscharnier



Legende

Schnittlinien

An dieser Stelle wird Ihr Produkt geschnitten.
Halten Sie mit Texten/Logos mindestens 3 mm
Sicherheitsabstand, um Informationsverlust
aufgrund von Schneiddifferenzen zu vermeiden.

Rilllinien

An dieser Stelle wird Ihr Produkt gefalzt. Halten
Sie für eine gute Lesbarkeit mit Texten/Logos
mindestens 3 mm Sicherheitsabstand, um zu
vermeiden, dass diese angerillt werden.

Beschnittzugabe (3 mm)

Ziehen Sie Hintergründe und randabfallende
Motive um 3 mm über die Schneidlinien hinaus,
um Blitzer nach dem Schneiden zu vermeiden.

Klebeflächen

Diese Flächen dürfen keine Bedruckung
enthalten, um eine problemlose Verklebung
zu ermöglichen.

Aa Leserichtung

Entnehmen Sie der nebenstehenden Skizze die
von uns empfohlene Leserichtung. Prüfen Sie
bitte vor dem Upload Ihrer Daten, ob der Stand
der Seiten zueinander und die Ausrichtung des
Motives Ihrer gewünschten Gestaltung entspre-
chen. Dazu empfehlen wir die Eigenerstellung
eines Musters.

**Die mitgelieferten Designvorlagen
dürfen nicht skaliert, verzerrt oder
anderweitig verändert werden!**

» Vergessen Sie nicht die **allgemeinen
Vorgaben zur Datenerstellung** zu be-
achten.

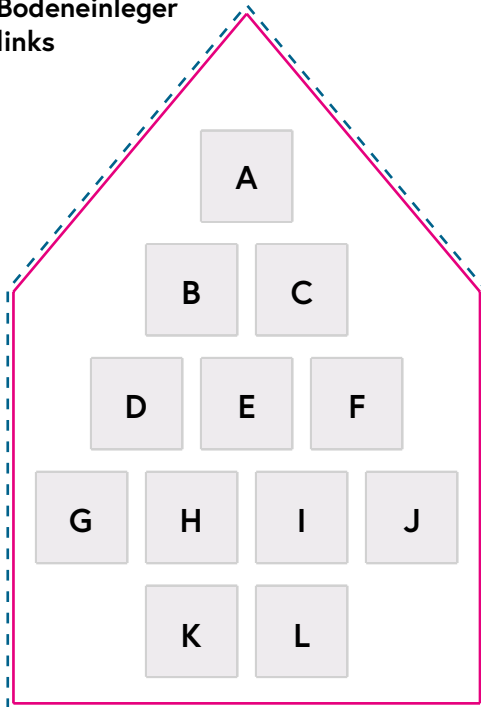
Zeichnungen sind nicht maßstabsgetreu!

Datenblatt Adventskalender Haus

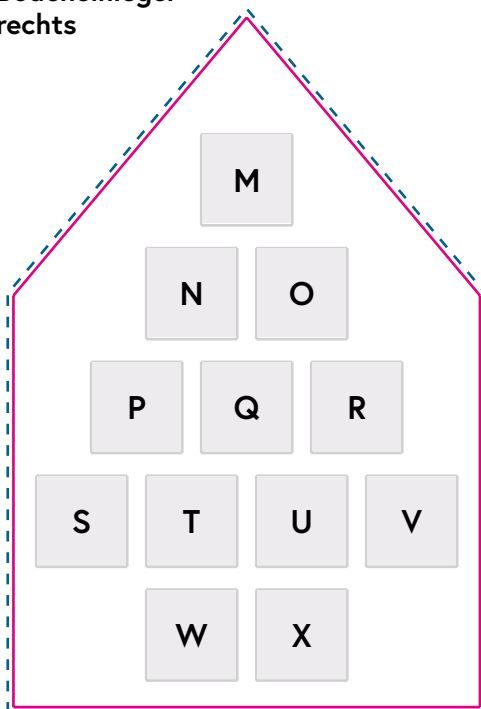


madika
by EGGER DRUCK




Bodeneinleger links



Bodeneinleger rechts



Legende

- **Schnittlinien**
An dieser Stelle wird Ihr Produkt geschnitten. Halten Sie mit Texten/Logos mindestens 3 mm Sicherheitsabstand, um Informationsverlust aufgrund von Schneiddifferenzen zu vermeiden.
- **Rilllinien**
An dieser Stelle wird Ihr Produkt gefalzt. Halten Sie für eine gute Lesbarkeit mit Texten/Logos mindestens 3 mm Sicherheitsabstand, um zu vermeiden, dass diese angerillt werden.
- **Beschnittzugabe (3 mm)**
Ziehen Sie Hintergründe und randabfallende Motive um 3 mm über die Schneidlinien hinaus, um Blitzer nach dem Schneiden zu vermeiden.
-  **Klebeflächen**
Diese Flächen dürfen keine Bedruckung enthalten, um eine problemlose Verklebung zu ermöglichen.
-  **Bedingt sichtbarer Bereich**
Diese Flächen sind im zusammengebauten Zustand nicht mehr sichtbar und sollten daher keine wichtigen Gestaltungselemente/Informationen enthalten. Flächen und andere Hintergrundmotive müssen hier aber dennoch erweitert werden, um Blitzer zu vermeiden.
- Aa Leserichtung**
Entnehmen Sie der nebenstehenden Skizze die von uns empfohlene Leserichtung. Prüfen Sie bitte vor dem Upload Ihrer Daten, ob der Stand der Seiten zueinander und die Ausrichtung des Motives Ihrer gewünschten Gestaltung entsprechen. Dazu empfehlen wir die Eigenerstellung eines Musters.
-  **Markierung für Schachteln**
Auf diesen Stellen sitzen später die Schachteln. Diese Markierung dient Ihnen als Hilfestellung für die Motivplatzierung.

Die mitgelieferten Designvorlagen dürfen nicht skaliert, verzerrt oder anderweitig verändert werden!

Zeichnungen sind nicht maßstabsgetreu!

» Vergessen Sie nicht die allgemeinen Vorgaben zur [Datenerstellung](#) zu beachten.