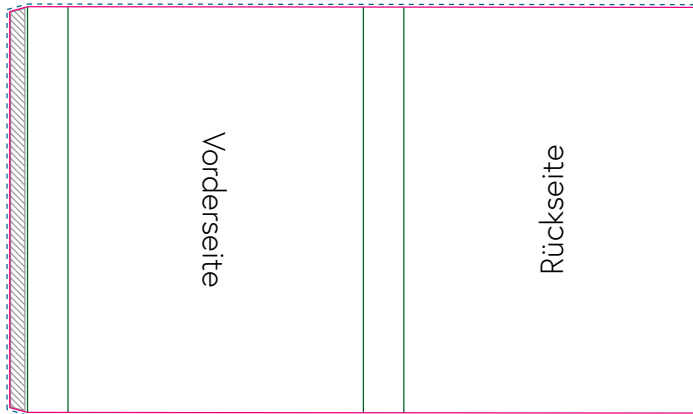


# Datenblatt Adventskalender Weihnachtsdorf

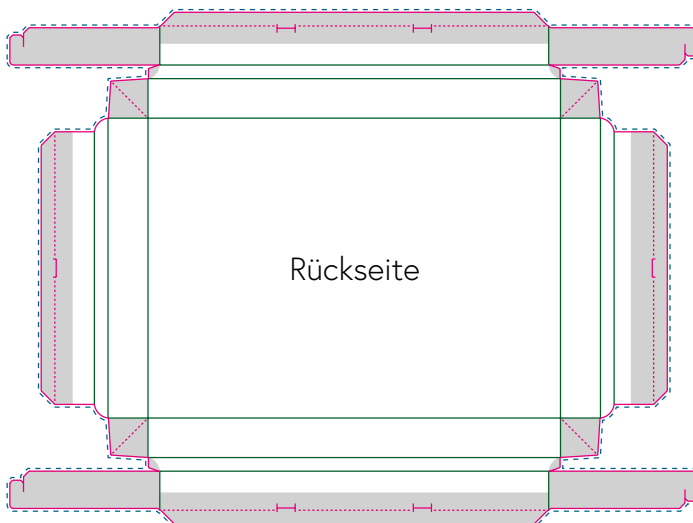


**madika**  
by EGGER DRUCK

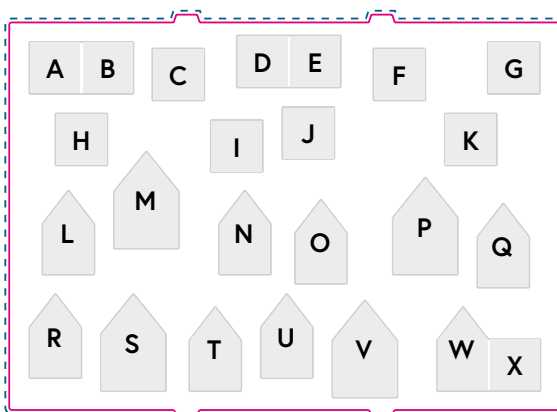
## Banderole



## Unterteil



## Bodeneinleger



Zeichnungen sind nicht maßstabsgetreu!

## Legende

### Schnittlinien

An dieser Stelle wird Ihr Produkt geschnitten. Halten Sie mit Texten/Logos mindestens 3 mm Sicherheitsabstand, um Informationsverlust aufgrund von Schneiddifferenzen zu vermeiden.

### Rilllinien

An dieser Stelle wird Ihr Produkt gefalzt. Halten Sie für eine gute Lesbarkeit mit Texten/Logos mindestens 3 mm Sicherheitsabstand, um zu vermeiden, dass diese angerillt werden.

### Beschnittzugabe (3 mm)

Ziehen Sie Hintergründe und randabfallende Motive um 3 mm über die Schneidlinien hinaus, um Blitzer nach dem Schneiden zu vermeiden.

### Klebeflächen

Diese Flächen dürfen keine Bedruckung enthalten, um eine problemlose Verklebung zu ermöglichen.

### Bedingt sichtbarer Bereich

Diese Flächen sind im zusammengebauten Zustand nicht mehr sichtbar und sollten daher keine wichtigen Gestaltungselemente/Informationen enthalten. Flächen und andere Hintergrundmotive müssen hier aber dennoch erweitert werden, um Blitzer zu vermeiden.

### Aa Leserichtung

Entnehmen Sie der nebenstehenden Skizze die von uns empfohlene Leserichtung. Prüfen Sie bitte vor dem Upload Ihrer Daten, ob der Stand der Seiten zueinander und die Ausrichtung des Motives Ihrer gewünschten Gestaltung entsprechen. Dazu empfehlen wir die Eigenerstellung eines Musters.

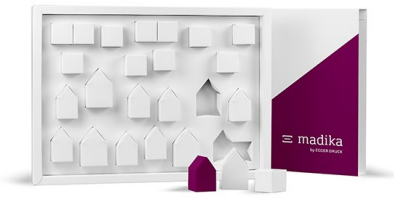
### Markierung für Schachteln

Auf diesen Stellen sitzen später die Schachteln. Diese Markierung dient Ihnen als Hilfestellung für die Motivplatzierung.

**Die mitgelieferten Designvorlagen dürfen nicht skaliert, verzerrt oder anderweitig verändert werden!**

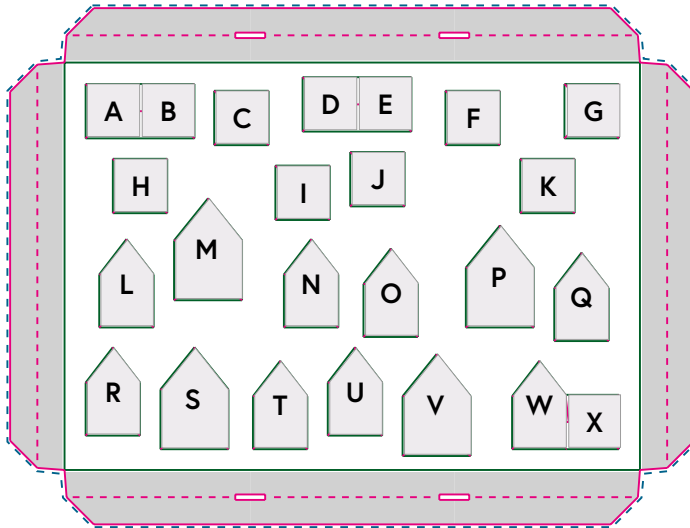
» Vergessen Sie nicht die allgemeinen Vorgaben zur [Datenerstellung](#) zu beachten.

# Datenblatt Adventskalender Weihnachtsdorf

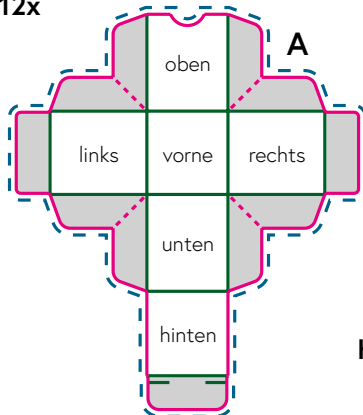


**madika**  
by EGGER DRUCK

## Inlay

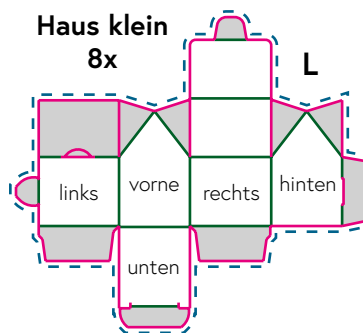


## Faltschachtel 12x

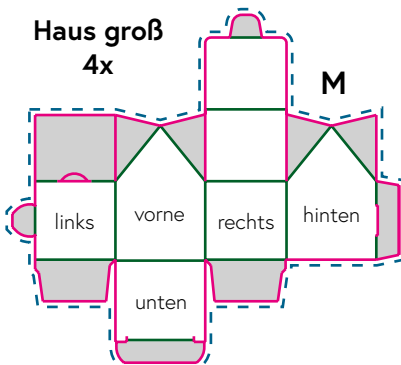


**Achtung!**  
Jede der 24 Schachteln  
hat eine feste Position im  
Kalender (siehe Buchstaben  
A-X in der Skizze)

## Haus klein 8x



## Haus groß 4x



Bitte beachten Sie, dass  
die 24 Schachteln nur zur  
Hälfte sichtbar sind, wenn  
sie im Kalender platziert  
werden

## Legende

### Schnittlinien

An dieser Stelle wird Ihr Produkt geschnitten.  
Halten Sie mit Texten/Logos mindestens 3 mm  
Sicherheitsabstand, um Informationsverlust  
aufgrund von Schneiddifferenzen zu vermeiden.

### Rilllinien

An dieser Stelle wird Ihr Produkt gefalzt. Halten  
Sie für eine gute Lesbarkeit mit Texten/Logos  
mindestens 3 mm Sicherheitsabstand, um zu  
vermeiden, dass diese angerillt werden.

### Beschnittzugabe (3 mm)

Ziehen Sie Hintergründe und randabfallende  
Motive um 3 mm über die Schneidlinien hinaus,  
um Blitzer nach dem Schneiden zu vermeiden.

### Bedingt sichtbarer Bereich

Diese Flächen sind im zusammengebauten  
Zustand nicht mehr sichtbar und sollten  
daher keine wichtigen Gestaltungselemente/  
Informationen enthalten. Flächen und andere  
Hintergrundmotive müssen hier aber dennoch  
erweitert werden, um Blitzer zu vermeiden.

### Aa Leserichtung

Entnehmen Sie der nebenstehenden Skizze die  
von uns empfohlene Leserichtung. Prüfen Sie  
bitte vor dem Upload Ihrer Daten, ob der Stand  
der Seiten zueinander und die Ausrichtung des  
Motives Ihrer gewünschten Gestaltung entspre-  
chen. Dazu empfehlen wir die Eigenerstellung  
eines Musters.

### Markierung für Schachteln

Auf diesen Stellen sitzen später die Schachteln.  
Diese Markierung dient Ihnen als Hilfestellung  
für die Motivplatzierung.

**Die mitgelieferten Designvorlagen  
dürfen nicht skaliert, verzerrt oder  
anderweitig verändert werden!**

» Vergessen Sie nicht die allgemeinen  
Vorgaben zur **Datenerstellung** zu be-  
achten.

Zeichnungen sind nicht maßstabsgetreu!