

Datenblatt Schiebeschachtel

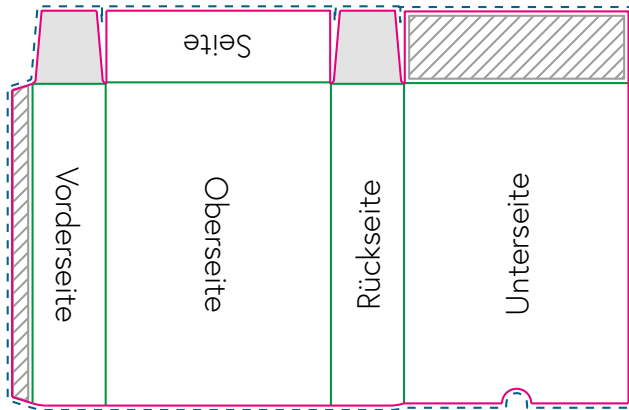


madika
by EGGER DRUCK

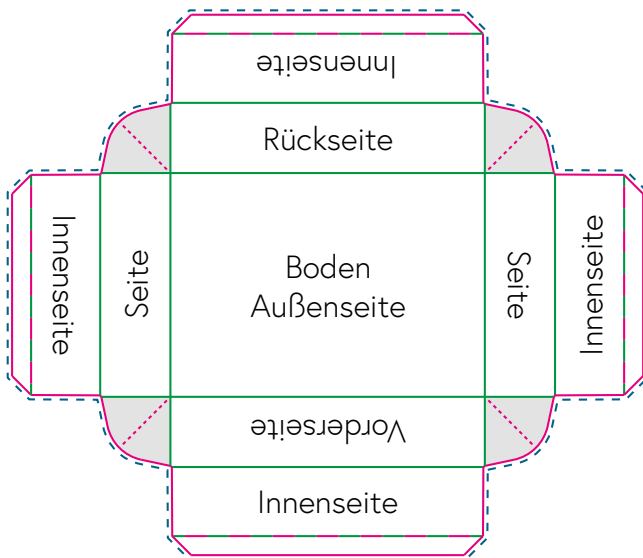
geschlossen gekrempelt

Legende

Deckel



Unterteil



Schnittlinien

An dieser Stelle wird Ihr Produkt geschnitten. Halten Sie mit Texten/Logos mindestens 3 mm Sicherheitsabstand, um Informationsverlust aufgrund von Schneiddifferenzen zu vermeiden.

Rilllinien

An dieser Stelle wird Ihr Produkt gefalzt. Halten Sie für eine gute Lesbarkeit mit Texten/Logos mindestens 3 mm Sicherheitsabstand, um zu vermeiden, dass diese angerillt werden.

Beschnittzugabe (3 mm)

Ziehen Sie Hintergründe und randabfallende Motive um 3 mm über die Schneidlinien hinaus, um Blitzer nach dem Schneiden zu vermeiden.

Klebeflächen

Diese Flächen dürfen keine Bedruckung enthalten, um eine problemlose Verklebung zu ermöglichen.

Bedingt sichtbarer Bereich

Diese Flächen sind im zusammengebauten Zustand nicht mehr sichtbar und sollten daher keine wichtigen Gestaltungselemente/Informationen enthalten. Flächen und andere Hintergrundmotive müssen hier aber dennoch erweitert werden, um Blitzer zu vermeiden.

Aa Leserichtung

Entnehmen Sie der nebenstehenden Skizze die von uns empfohlene Leserichtung. Prüfen Sie bitte vor dem Upload Ihrer Daten, ob der Stand der Seiten zueinander und die Ausrichtung des Motives Ihrer gewünschten Gestaltung entsprechen. Dazu empfehlen wir die Eigenerstellung eines Musters.

Eine Aufbauanleitung für das Produkt erhalten Sie [hier](#).

Die mitgelieferten Designvorlagen dürfen nicht skaliert, verzerrt oder anderweitig verändert werden!

» Vergessen Sie nicht die allgemeinen Vorgaben zur **Datenerstellung** zu beachten.

Zeichnungen sind nicht maßstabsgetreu!